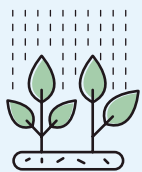




LOFTSLAGSVÆNN  
LANDBÚNAÐUR

**JARÐRÆKT**  
[www.loftslagsvænnlandbunaður.is](http://www.loftslagsvænnlandbunaður.is)

Meðferð ræktunarlands þarf að viðhalda frjósemi og heilbrigði jarðvegs. Mikilvægt er að skapa þeim nytjagróðri sem ræktaður er hverju sinni sem best skilyrði. Jarðvegurinn þarf að innihalda hæfilega mikið loft og raka auk þess sem sýrustig hans þarf að henta þeim tegundum sem á að rækta. Mikilvægt er að vanda jarðvinnslu við endurræktun túna og frágang akra fyrir sáningu til að árangur og nýting aðfanga verði sem best.



### Loftslagsávinningur

Jarðvegur er þriðja stærsta kolefnisgeymsla heims á eftir bergi og höfum.

Með ábyrgri meðferð ræktunarlands, eins og jarðvinnslu, má hindra uppgufun vatns og tap kolefnis úr landinu.

Uppgufun og tap á næringarefnum er minna úr grónu landi en úr opnu – skipuleggjum jarðvinnslu vel þegar hennar er þörf.

### Búrekstrarávinningur

Góð framræsla bætir nýtingu næringarefna og eykur uppskeru.

Hófleg jarðvinnsla leiðir til minni vinnu- og vélakostnaðar og minni notkunar á eldsneyti.

Rétt sýrustig jarðvegs bætir nýtingu áburðar og eykur endingu sáðgresis.

### Vistfræðiávinningur

Hófleg jarðvinnsla leiðir til meiri frjósemi og lífmassa í jarðvegi á formi plöntuleifa, róta og örvera en mikilvægt er að plægja ef jarðvegur ber merki þjöppunar og ef endurrækta á tún.

Skiptiræktun vinnur gegn plöntusjúkdómum og hefur jákvæð áhrif á jarðvegslíf, jarðvegsbyggingu og næringarefni í jarðvegi.

Ræktun þekjuplantna, þannig að akrar standi ekki opnar að vetri, eykur fjölbreytni lífvera og varðveitir næringarefni og kolefni jarðvegs.

## VOR

Við alla jarðvinnslu er mikilvægt að hefja hana ekki fyrr en jarðvegurinn er orðinn nægjanlega þurr til að bera vélar. Of blautur verður jarðvegurinn þéttur og súrefnislaus.

Ráðlegt er að taka ekki of stórt svæði fyrir í einu þannig að jarðvinnsla, sáning og frágangur taki stuttan tíma. Gott er að jarðvinnsla taki ekki meira en 1-2 daga í þurrviðri svo að raki tapist ekki úr jarðveginum.

Plægjum þar sem það er nauðsynlegt. Með plægningum verður meiri uppgufun úr jarðvegi en hann hitnar hraðar. Plægning er nauðsynleg þegar losna skal við eldri gróður og er þá mikilvægt að plógstrengirnir hvolfist vel. Plægningin brýtur einnig upp jarðveginn og eykur innihald hans af lofti svo aðgengi plantna að súrefni verður betra. Plægningin brýtur einnig upp jarðveginn og eykur loftinnihald hans svo aðgengi plantna að súrefni verður betra.

Þössum að djúpt plægingar sé hófleg. Í grónu landi sem borið er á safnast með tímanum saman næringarefni, mest í efsta lagi jarðvegsins. Til að þessi næringarefni nýtist sem best er mikilvægt að plægja ekki of djúpt.

Höfum sáðbeð þannig að við sáningu lendi fræ í hæfilegri djúpt þar sem raki er nægur til að það spíri hratt og vel.

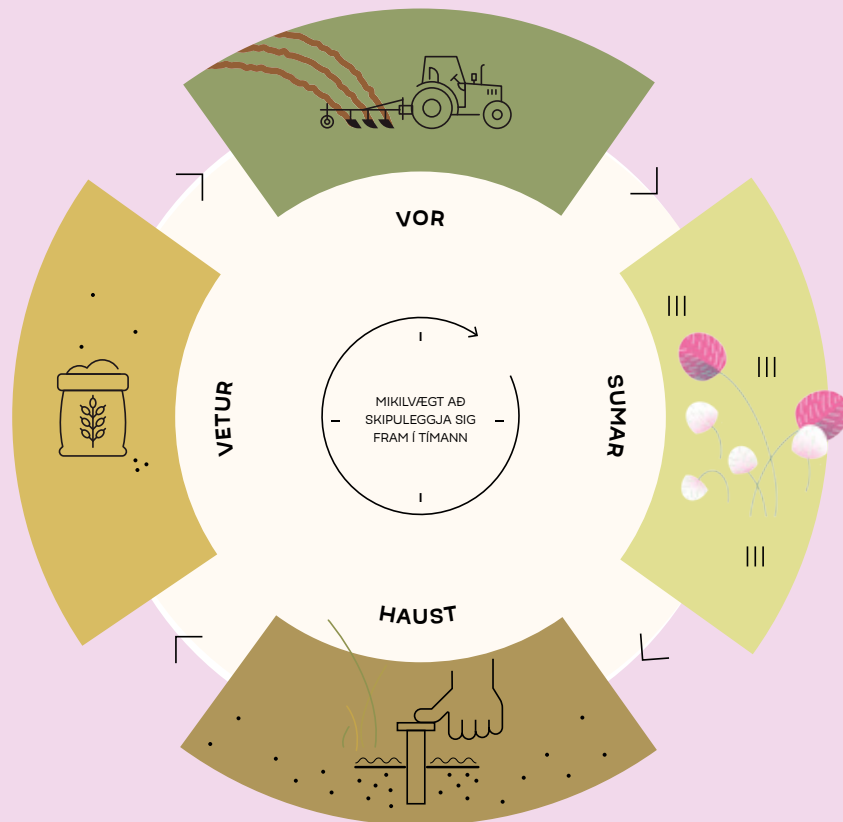
Við jarðvinnslu er kjörið að vinna búfjáraburð saman við jarðveginn, ekki síst ef bæta þarf byggingu hans eða auka frjósemi.

Ef ekki er plægt má nota herfi eða tætare til grófvinnslu.

Sáðdjúpt þarf að vera hæfileg fyrir þá tegund sem sáð er hverju sinni.

Völtun, er mikilvægur hluti af jarðvinnslunni sem undirbúningur fyrir sáningu og stuðlar að jafnari spírun. Mikilvægt er að valta líka eftir sáningu.





## SUMAR

**Viðhalda sáðgresi í nýræktum með ísáningu sé þess þörf** fyrstu árin eftir að spildu er lokað með grasi, til að þétta sáðgresið og auka hlutdeild þess í uppskeru. Í nýlega ræktuðum túnnum má stundum laga kalbletti með ísáningu.

**Aka sem mest sömu slóðir um ræktað land til að valda þjöppun á sem minnstum hluta þess.** Mikil þjöppun á litlu svæði er betri en þjöppun á stórum hluta túnanna.

Hægt er að vinna tún eftir fyrsta slátt þó ekki sé hægt að búast við uppskeru það árið. Um jarðvinnslu að sumri gildir það sama og um jarðvinnslu að vori.

## HAUST

Forðast ætti jarðvinnslu að hausti og koma þannig í veg fyrir að land standi opið yfir veturinn og tapi þá næringar- og moldarefnum vegna afrennslis, útskolunar og foks.

Hið stutta íslenska sumar býður vart upp á sáningu þekjuplantna eftir að einærar tegundir hafa verið uppskorar og er því ráðlegt að skjólsá að vori ef lifandi þekja á að vera eftir uppskeru. Með því að skilja eftir ríflega stubblengd við uppskeru einærra tegunda má draga úr tapi mikilvægra moldarefna.

Mikilvægt er að taka jarðvegssýni reglulega úr túnnum og öðrum ræktunarspildum.

Kalka, bæði til að viðhalda heppilegu sýrustigi og til að hækka sýrustig þar sem þess er þörf.

## VETUR

Vinna áætlun fyrir næsta ræktunarár. Með góðu skipulagi jarðræktar og réttu vali og notkun áburðar má bæta jarðvegsgæði og varðveislu næringarefna í jarðvegi.

Nota niðurstöður jarðvegssýna (og heysýna) til að ákveða kölkun og áburðargjöf og hugsanlega til að forgangsraða spildum til jarðvinnslu.

Huga að skipulagi og notkun sáðskipta.

Panta áburð og fræ og huga að viðhaldi véla og tækja.



## VATN OG LOFT Í JARÐVEGI

Það er mikilvægt að í jarðveginum sé hæfilegt magn af vatni fyrir plöntur svo að uppskera verði góð. Framræsla þarf því að vera nægjanleg og vel við haldið. Vatnsbúskap jarðvegs, sem hættir til að þorna of mikið, má bæta með reglulegri notkun búfjáraburðar eða jarðvegsbætandi efna. Lífrænt efni svo sem búfjáraburður hefur líka jákvæð áhrif á frjósemi jarðvegs.

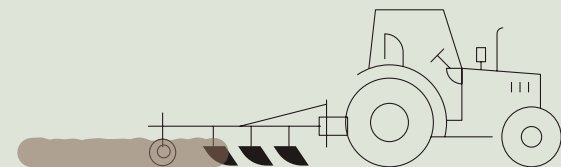
Of mikil jarðvinnsla skemmir byggingu jarðvegsins þannig að hann fellur saman og verður súrefnislaus.

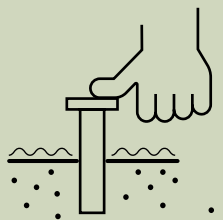
Mikil umferð þungra véla skemmir byggingu jarðvegs.

Umferð á blautu landi skemmir byggingu jarðvegs þannig að hann verður súrefnislaus.

## Hófleg jarðvinnsla


Hófleg jarðvinnsla miðar að því að minnka plægingar til að draga úr tapi næringarefna við jarðvinnslu og varðveita lífrænt efni í jarðvegi með því að opna yfirborð lands minna, hafa jarðvinnsluna grynri og minnka eldneytisnotkun. Þetta má sjá fyrir sér í akuryrkju þar sem sáð er einærum tegundum ár eftir ár en vart í túnrækt þar sem tilgangurinn er að skipta um grastegundir í túninu.



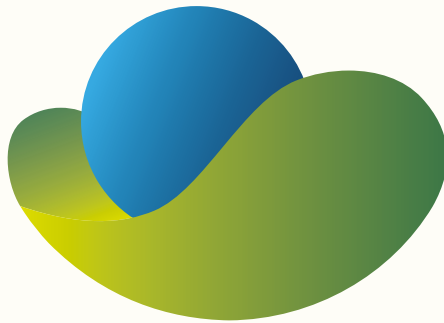


## HVAR Á AÐ BYRJA?

- Taka jarðvegssýni reglulega og skoða gróður í túnum og ökrum.
- Bæta framræslu og sýrustig jarðvegs þar sem þess er þörf. Þessi atriði hafa mikil áhrif á vaxtarskilyrði plantna og nýtingu næringarefna, m.a. úr áburði.
- Huga að skiptiræktun. Mikilvægt er að rækta ekki sömu einæru tegundirnar mörg ár í röð í sömu spildu. Sáðskipti vinna gegn illgresi og sjúkdómum í plöntum, auka lífvirkni jarðvegsins og bæta byggingu hans.
- Leita ráða. Vera ófeimin að leita ráða og nýta reynslu annarra.
- Breyta samt ekki of miklu í einu. Halda sig við það sem gengur vel en vera jafnframt vakandi fyrir nýjum aðferðum. Endurmeta aðferðirnar árlega.



Með ræktun á blómstrandi plöntum í rönd meðfram akri má viðhalda eða auka fjölbreytni lífvera og framboð næringarefna fyrir þær



# LOFTSLAGSVÆNN LANDBÚNAÐUR